

Описание и обоснование символики герба Омской области

Согласно Приложения № 2 к Закону Омской области от 10 июня 2003 года № 450-ОЗ «О гербе и флаге Омской области»

В соответствии с геральдическими нормами и историческими традициями устанавливаются следующие основные элементы герба Омской области:

1) “почетной фигурой” герба Омской области является золотой крест - символ христианских добродетелей: веры, справедливости, милосердия; он указывает также на тот факт, что Омская область расположена в географическом центре России и является связующим звеном между Западом и Востоком, между Севером и Югом страны. Перевязь (горизонтальная часть креста) символизирует транссибирскую магистраль, давшую импульс к экономическому развитию Омского региона. Золотой цвет - символ могущества, стабильности, прочности, богатства;

2) волнистый лазоревый столб, обременяющий вертикальную часть креста, иллюстрирует связь Севера с Югом водным путем по реке Иртыш. Лазурь - символ красоты, величия, мягкости;

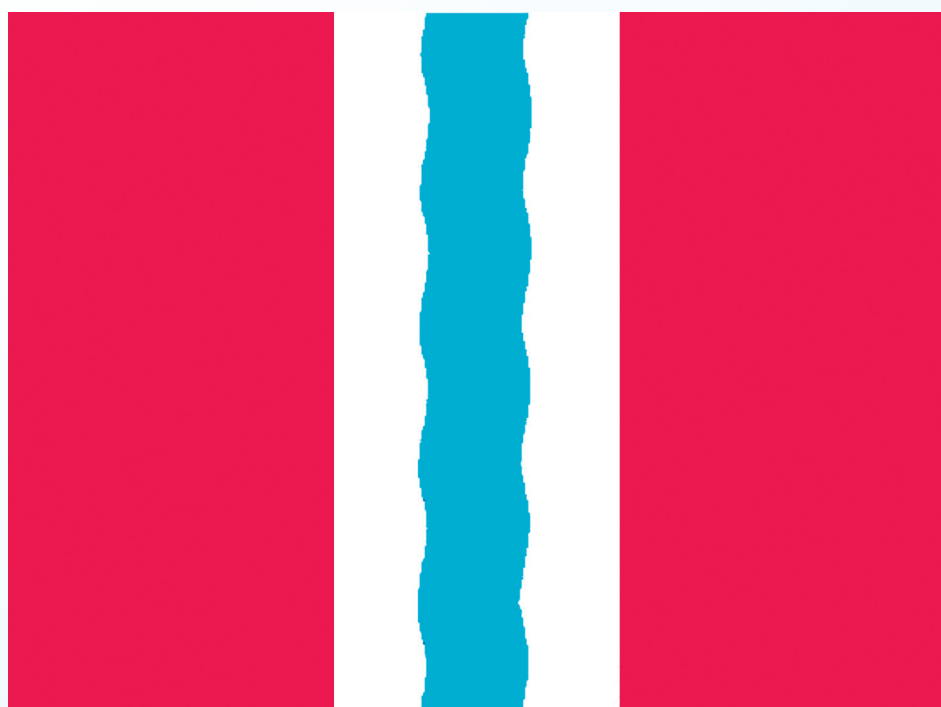
3) для выражения административного центра области в сердце щита помещена червлёная с пятью бастиями крепость с золотой аркой в середине - это контуры Омской крепости, основанной в 1716 году, и Тарские ворота, возведенные как оборонительное сооружение. Червлёный (красный) цвет символизирует храбрость, неустрашимость, воинскую доблесть. Это цвет жизни, милосердия и любви;

4) 32 малых зеленых пирамиды - по восемь (2, 1, 2, 1 и 2) в каждом из углов геральдического щита соответствуют количеству районов Омской области и одновременно символизируют растительность, нефтяные и газовые месторождения. Зеленый - символ изобилия, надежды, радости;

5) белый цвет поля щита служит символом чистоты помыслов, благородства, справедливости, великодушия и указывает на климатические особенности Сибири - ее бескрайние снежные просторы;

6) золотые дубовые ветви, соединенные Александровской лентой, золотая древнерусская царская корона по канонам геральдики помещаются в гербах областей. Внешние украшения герба Омской области указывают на статус Омской области как субъекта Российской Федерации.

ФЛАГ ОМСКОЙ ОБЛАСТИ



Обоснование символики флага Омской области

Согласно Приложения № 5 к Закону Омской области
от 10 июня 2003 года № 450-ОЗ «О гербе и флаге Омской области»

Основным фоном флага Омской области является красный цвет. Он символизирует храбрость, мужество, неустрашимость. Это цвет жизни, милосердия и любви.

Белый цвет - символ благородства, чистоты, справедливости, великодушия. Одновременно белый цвет указывает на климатические особенности Сибири.

Волнистый лазоревый (голубой) столб символизирует реку Иртыш, главную водную артерию Омской области. Аллегорически лазурь отражает красоту, величие, мягкость.

ГИМН ОМСКОЙ ОБЛАСТИ

(СЛОВА В.Ф. БАЛАЧАНА, МУЗЫКА Т. Н. ХРЕННИКОВА)

*Сибирь - наша родина.
Как много с ней пройдено!
От храбрых дружин Ермака
Народ нашей области
Отвагой и доблестью
Прославил свой край на века.*

*Припев:
Земля наша Омская,
В трудах и любви
Вместе с Отечеством
Достойно живи!*

*Святыни духовные,
Богатства огромные -
Для каждой судьбы и семьи.
От хлебного колоса
До звездного космоса -
Могущество омской земли.*

*Припев:
Земля наша Омская,
В трудах и любви
Вместе с Отечеством
Достойно живи!*